

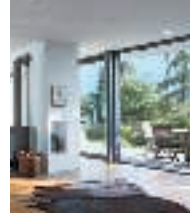


# SCHÜCO



## ENERGOOSZCZĘDNE I PASYWNE OKNA I DRZWI Z PVC I ALUMINIUM

OKNA, DRZWI, BRAMY, ORANŻERIE / PROFILE OKIENNE I DRZWIOWE



### ZASTOSOWANIE

W budownictwie energooszczędnym i pasywnym: jedno- i wielorodzinnym oraz w obiektach użyteczności publicznej:

- okna z PVC i aluminium: jedno-, dwu- i wielodzielne, a także jedno-, dwu- i wielorzędowe; ze słupkiem stałym i ruchomym; prostokątne, trapezowe, okrągłe, łukowe; rozwierane, uchylno-rozwierane, uchylne, przesuwne, obrotowe; okna z PVC: Schüco Alu Inside, Corona SI 82, Corona CT 70 i aluminium Schüco AWS serii 70. HI, AWS 75.SI, 75.SI+, AWS 90.SI+, 90.SI+ Green, AWS 112 IC, okna blokowe AWS 75 BS.SI, 75 BS.SI+, 75 BS.SI aż po okna zespolone AWS 120 CC. SI zintegrowane z żaluzjami wewnętrznymi w standardzie pasywnym
- drzwi wejściowe z PVC i aluminium: jedno- i dwudzielne ze słupkiem stałym lub ruchomym, drzwi z PVC: Schüco Corona SI 82 i AS 70 i aluminium Schüco ADS serii 90 SI, 75 SI, 70.HI aż po ADS 112 IC w standardzie pasywnym
- panoramiczne przeszklenia przesuwne Schüco ASS 77 PD o doskonałej izolacyjności cieplnej
- drzwi tarasowe, składane oraz przesuwne z PVC (Schüco ThermoSlide i Corona CT 70 HS wymiary zewnętrzne do 6500/2600 mm, również z funkcją uchylania) i aluminium (Schüco ASS 50, ASS 70.HI ze skrzydłami o wymiarze do 3000/3000 mm)
- okna i drzwi z PVC z nakładkami aluminiowymi, fasady aluminiowe, świetliki dachowe, ogrody zimowe, witryny, ściany działowe, stolarka antywłamaniowa, stolarka kuloodporna

### ZALETY

- kompletne i wzajemnie kompatybilne systemy okienna-drzwiowe z jednej ręki
- okna i drzwi o doskonałych parametrach cieplnych, wysoko energooszczędne i pasywne

$U_w \leq 0,8$  [W/(m<sup>2</sup>K)], mające wymierny wpływ na koszty eksploatacji, wynajmu i odsprzedaży domu

- wąskie widoczne szerokości profili maksymalizujące dostęp światła, doskonała statyka umożliwiająca realizację okien i drzwi nawet o bardzo dużych wymiarach
- wysoka odporność na włamanie od klasy RC 1 do klasy RC 4, także okucia ukryte Schüco VarioTec (okna z PVC), Schüco AvanTec lub TipTronic (okna aluminiowe), napędy otwierania naświetli, zamki drzwiowe m.in. na linie papilarnie (Schüco Fingerprint), zdalne sterowanie okien i drzwi aluminiowych
- nowoczesne wzornictwo, profile i listwy przyszybowe o różnych kształtach, niskie termoizolowane progi drzwiowe ułatwiające dostęp, bogaty wybór akcesoriów klamek, pochwytyw etc.
- szeroka paleta kolorystyczna: PVC (profile białe i okleinowane, nakładki aluminiowe na okna i drzwi unikalne powłoki AutomotoFinish), aluminium (lakierowanie na dowolny kolor RAL lub anodowanie)
- szeroki wybór systemów i akcesoriów zapewniających swobodę projektowania i wykonania stolarki wysokiej jakości

### CHARAKTERYSTYKA

#### Materiał:

- PVC: profile 5-, 6-, 7-komorowe, wysoko-udarowe wzmocnione kształtownikami ze stali ocynkowanej lub z koekstrudowanymi wzmocnieniami aluminiowymi
- aluminium: profile wielokomorowe z nakładkami termicznymi i dodatkowymi wypełnieniami

**Współczynnik przenikania ciepła  $U_f$**  [W/(m<sup>2</sup>K)]: od 0,76 (PVC), od 0,71 (aluminium)  
**Izolacyjność akustyczna okien jednoramowych  $R_w$**  [dB]: do 48 (PVC), do 53 (aluminium)

#### Schüco International Polska sp. z o.o.

ul. Żelechowska 2, 96-321 Siestrzeń, tel. 46 858 32 00, www.schueco.pl, e-mail: schueco@schueco.pl

**Wodoszczelność [Pa]:** do E 1200 (PVC); do E 1950 (aluminium)

**Grubość wypełnienia [mm]:** od 10 do 52 (PVC), od 4 do 65 (aluminium)

**Głębokość zabudowy [mm]:** od 70 do 82 (PVC), od 70 do 120 (aluminium)

### INFORMACJE DODATKOWE

**Kraj produkcji:** Niemcy

**Dystrybucja:** sieć sprzedaży na stronie www.schueco.pl

**Aprobata i certyfikaty:** badania typu wg PN-EN 14351-1, PN-EN 13830, ISO 9001, Oceny higieniczne PZH

**Usługi dla wykonawców:** doradztwo techniczne; szkolenia; obsługa techniczna, serwis; pomoc przy realizacji nietypowych zamówień, dostawa do partnerów na terenie całego kraju



**Od lat najlepsze okna i drzwi na rynku!**

**NOWOŚĆ 2014:** drzwi podnośno-przesuwne z PVC Schüco ThermoSlide oraz panoramiczne przeszklenia przesuwne Schüco ASS 77 PD, także w standardzie pasywnym!

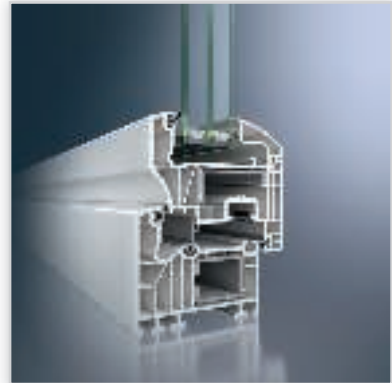
informatorbudownictwa.pl



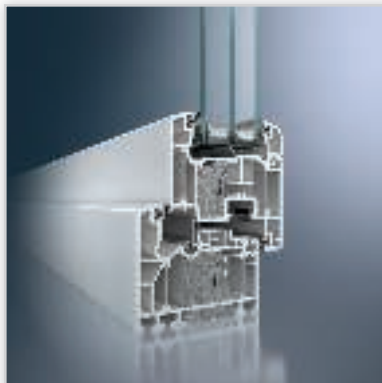
**Schüco ASS 77 PD.** Panoramiczny aluminiowy system przesuwny zwraca uwagę maksymalną przejrzystością i doskonałymi parametrami cieplnymi  $U_w$  od  $0,84 \text{ W/m}^2\text{K}$ . Szczególną zaletą są profile o minimalnej szerokości czołowej 30 mm w przekroju środkowym i ukrytej ościeżnicy. Maksymalny komfort dzięki wbudowanemu napędowi umożliwia za pomocą panelu obsługowego lub urządzenia peryferyjnego, takiego jak smartphon czy tablet, szybkie i łatwe otwieranie i zamykanie skrzydeł o ciężarze nawet do 500 kg.



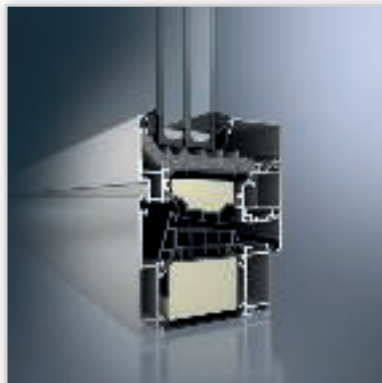
**Schüco ThermoSlide.** Drzwi przesuwne z PVC z szybą dwukomorową o współczynniku  $U_g = 0,6 \text{ W/m}^2\text{K}$  uzyskują parametry pasywne  $U_w \leq 0,8 \text{ W/m}^2\text{K}$ . Pionierski system uszczelnien pomiędzy skrzydłami stałymi i ruchomymi skutecznie zapobiega infiltracji chłodnego powietrza. Wielokomorowa konstrukcja niskiego progu drzwiowego eliminuje ryzyko przenikania chłodu w strefie przy podłogowej. System umożliwi wygodną obsługę skrzydeł o ciężarze nawet do 400 kg i stosowanie szyb zespolonych z grubości nawet do 52 mm.



**Schüco Corona SI 82.** W tym sześciokomorowym systemie okiennym z PVC-U zastosowano inteligentne rozwiązania techniczne opracowane pod kątem zapewnienia m.in. bardzo dobrej izolacyjności termicznej. Współczynnik izolacyjności cieplnej na poziomie  $U_g \leq 0,9 \text{ W/m}^2\text{K}$  spełnia wymagania budownictwa niskoenergetycznego i standardu pasywnego. Okna tej serii wyróżnia szeroka platforma systemowa pozwalająca na realizację stolarki w trzech wariantach estetycznych Cava (na zdjęciu), Rondo i Classic.



**Schüco Alu Inside.** Okna mogą osiągnąć współczynnik przenikania ciepła nawet na poziomie pasywnym  $U_w \leq 0,8 \text{ W/m}^2\text{K}$ . W siedmiokomorowym systemie, zastosowano ciągłe aluminiowe wzmocnienia, trwale połączone z PVC-U. Opatentowana technologia pozwala unikać mostków cieplnych i zapewnia efekt odbijania promieniowania ciepłego, który dodatkowo zwiększa efektywność energetyczną okna. Stolarka posiada filigranowy wygląd, podkreślony wąskimi ramami o zewnętrznej szerokości zaledwie 120 mm.



**Schüco AWS 90.SI+ Green.** Aluminiowe okna tej serii wyróżniają doskonałe właściwości użytkowe i odporność na włamanie do klasy RC 3. W odmianie Green tradycyjne izolatory, uszczelki i przekładki zastąpiono ich odpowiednikami uzyskanymi na bazie w pełni odnawialnych surowców, pozyskiwanych z powszechnie występujących roślin. Okno z szybą zespoloną o współczynniku  $U_g = 0,6 \text{ W/m}^2\text{K}$  bez trudu osiąga standard pasywny  $U_w = 0,8 \text{ W/m}^2\text{K}$ . Okna tej serii mogą być wyposażone w ukryte okucia obsługiwane tradycyjnie lub mechatronicznie.



**Schüco ADS 90.SI.** Aluminiowe drzwi wejściowe przykuwają uwagę nie tylko designem, dużymi wymiarami skrzydeł i ochroną przed włamaniem do klasy RC3. Dostępne są warianty z wypełnieniem pokrywającym skrzydło z jednej lub obu stron lub z wypełnieniem wewnątrz profilu. Drzwi z obustronnym wypełnieniem uzyskują współczynnik  $U_d \leq 1,0 \text{ W/m}^2\text{K}$ . Elegancki wygląd podkreśla zlicowanie skrzydła z ościeżnicą, ukryte zawiasy, klamki, pochwyty i akcesoria np. czynniki linii papilarnych lub zdalne otwieranie.

